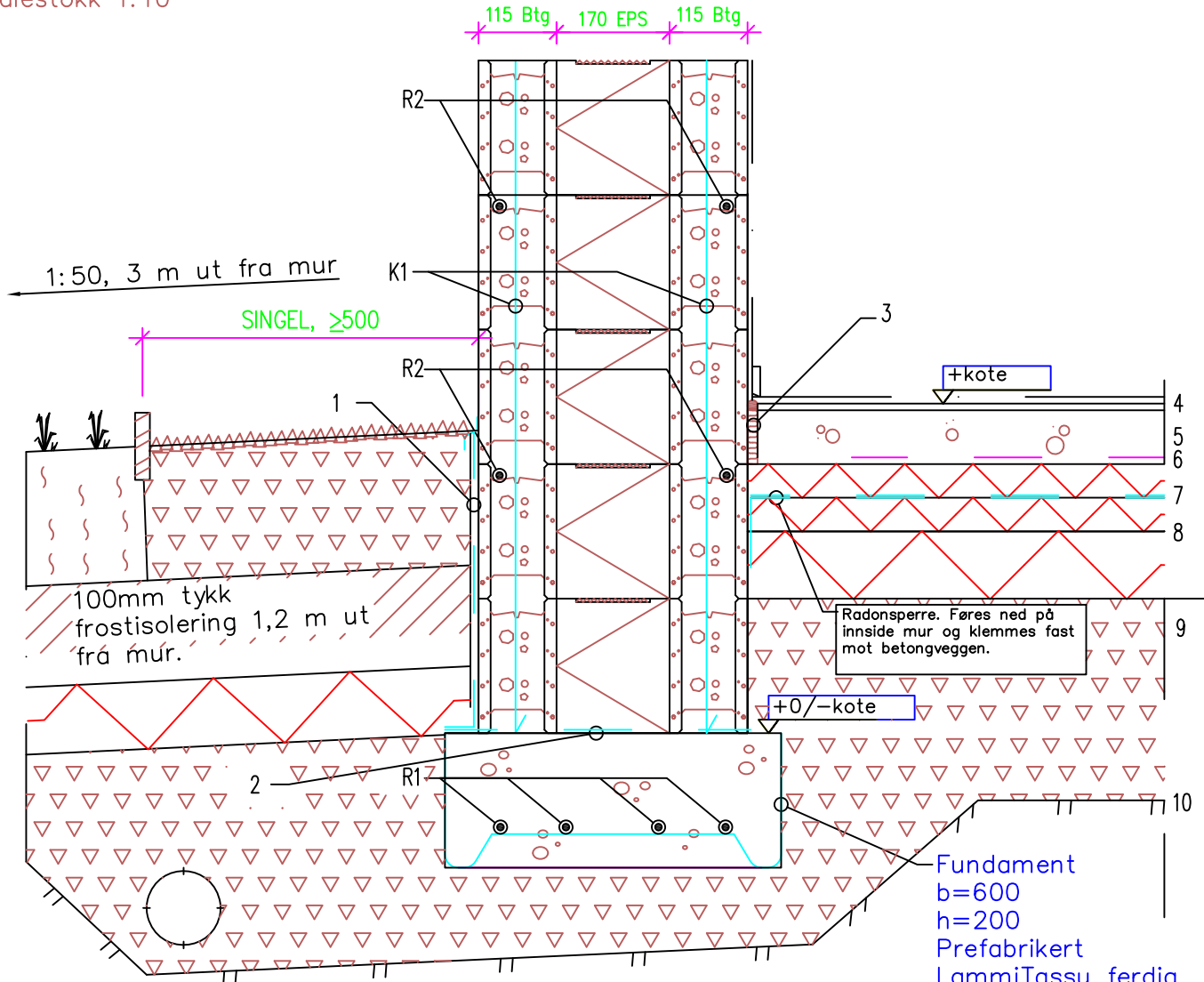


Målestokk 1:10



- K1 Vertikal armering innervange/yttervange 2 Ø10 c/c 500mm
 R2 Hor armering innervange og yttervange 2 Ø10 c/c 400mm

- 1 Helsveiset membran opp til gulvnivå. Dekkes ytterst med platonpapp.
- 2 Asfalt-papp på fundament under første blokk-skift.
- 3 10 – 15 mm EPS festet til vegg før gulvstøp. Fuges
- 4 10mm avretting med sparkel. Alt direkte stålglattet betong.
- 5 80–100mm armert påstøp. Armering med nett K131.
- 6 Fiberduk.
- 7 Radonduk klemt mot betongvegg. Duk beskyttes med fiberduk før armering legges.
- 8 20 cm isolasjon EPS S100.
- 9 Ca 30 cm drenerende singel. Høyde tilpasses valgt tykkelse på påstøp pkt 5.
- 10 Fiberduk mot grunn, klasse 2